

*"ESTETİĞİN, KALİTENİN VE ŞIKLIĞIN BULUŞTUĞU TASARIMLAR"*



# Atak Havuz Mekanik

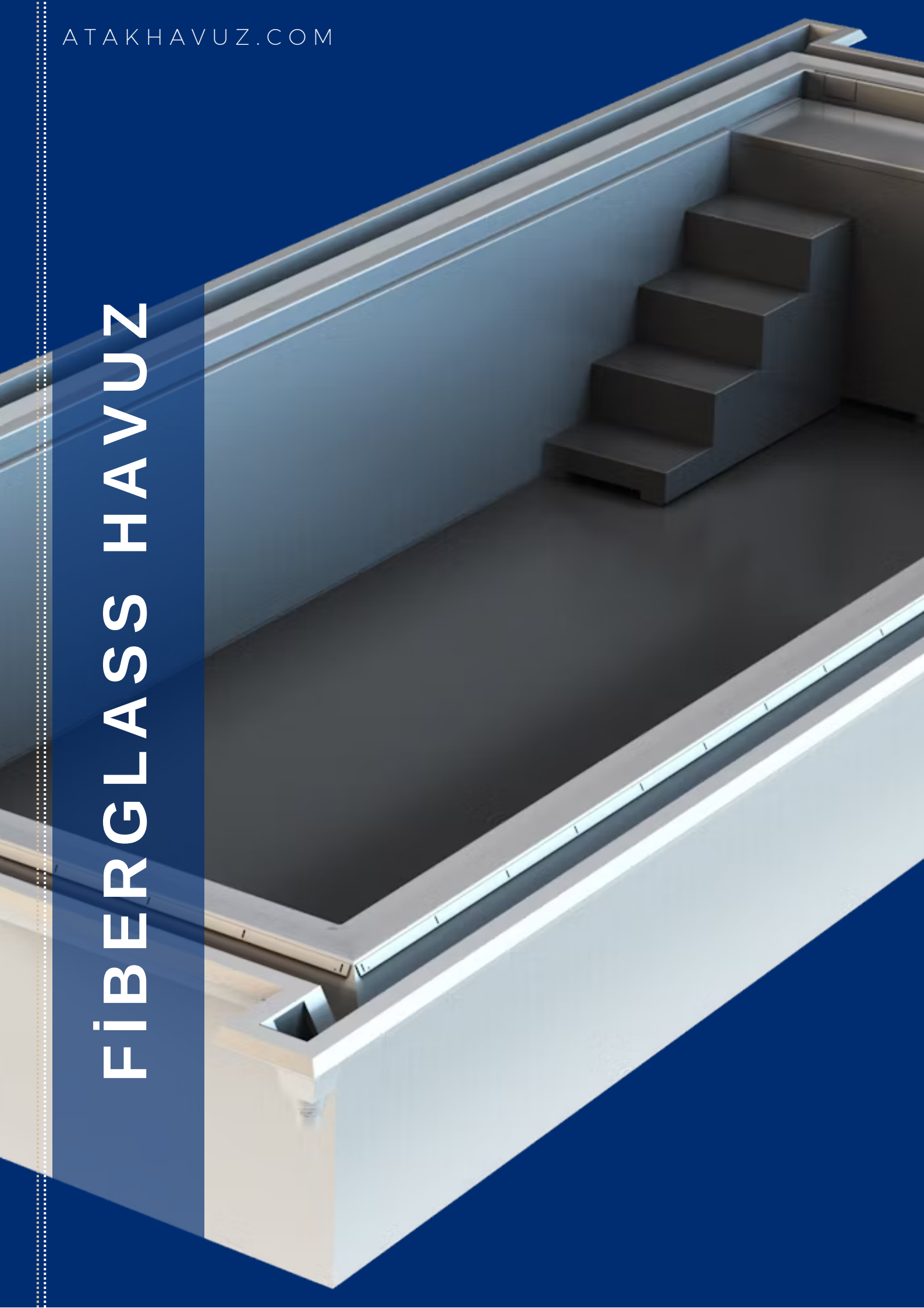


**atakhavuz**

[www.atakhavuz.com](http://www.atakhavuz.com)



# FIBERGLASS HAVUZ







## FİBERGLASS HAVUZ NEDİR?

Ürünün temel birleşimi polyester, cam elyaf ve jelkot malzemelerinin birleşiminden meydana gelmektedir.

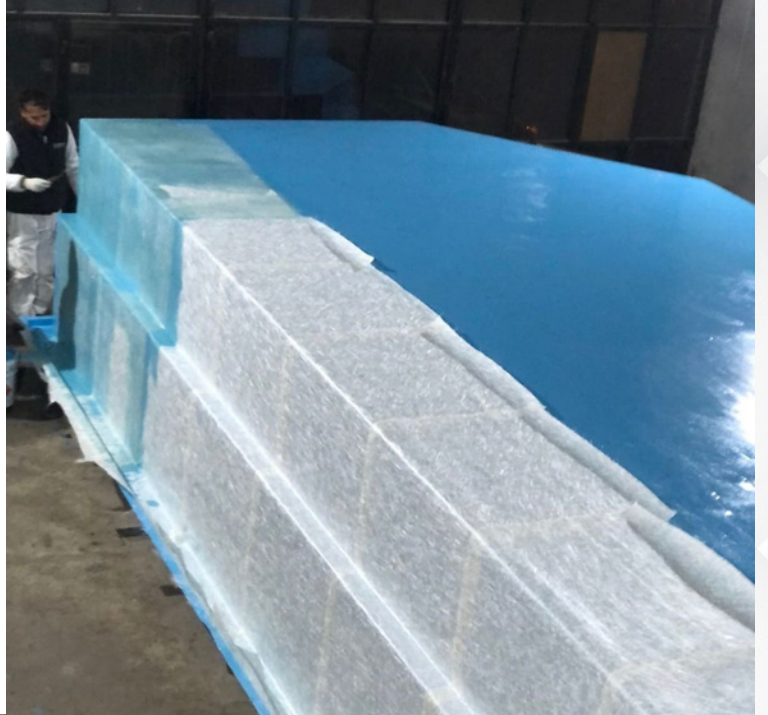
Fiberglass havuz monoblok tek parça ürün halinde fabrikamızda üretilip kısa bir süre içerisinde sahada montajı gerçekleştirilerek müşterimizin kullanımına sunulmaktadır.

Polyester malzeme her türlü doğa koşullarına karşı yüksek dayanımlı ve uzun ömürlü bir malzemedir.

## TERCİHİNİZ NEDEN FİBERGLASS HAVUZ OLMALI?

Fiberglass havuzlar, dayanıklılık ve uzun ömürlü olma özellikleri nedeniyle popüler bir seçimdir. Bu havuzlar, çürüme, paslanma ve çatlama gibi sorunlarla karşı karşıya kalmazlar ve sert iklim koşullarına dayanıklıdır.

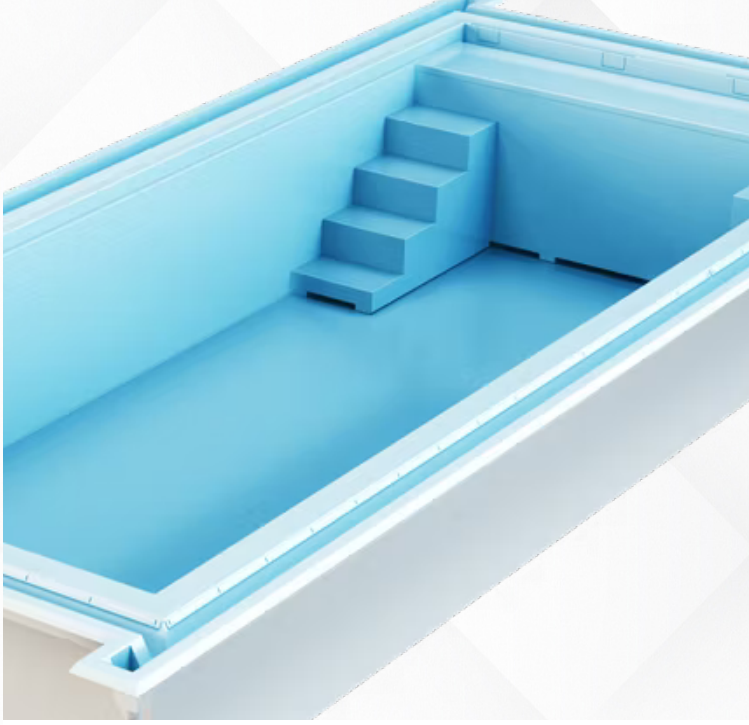
Estetik, kolay bakım, konforlu yüzme deneyimi ve hızlı kurulum avantajlarına sahiptir.



Fiberglass havuz fiyatları, yatırım ve işletme maliyetleri diğer havuzlara oranlara çok daha düşüktür. Betonarme ve Viny-Liner havuzlara göre montaj süresi çok daha hızlıdır ve sızdırmazlık özelliği daha yüksektir.

Betonarme havuzlar da ise sert yüzey ve hatlar, yaralanmalara sebep olabilir. Bu da büyük bir dezavantajdır. Fiberglass havuzların kendine özgü jelkotlu yüzeyi, betonarme ve Viny-Liner havuzlara karşı ciddi bir üstünlük sağlamaktadır ve daha ekonomiktir.





## ÖZELLİKLERİ

- Kullanım sırasında diğer havuz çeşitlerine göre daha az elektrik ve kimyasal tüketir.
- Sızdırma ve tadilat derdi yoktur.
- Yüzey pürüzsüzlüğü dolayısıyla yosun tutmaz, antibakteriyeldir.
- Kurulumu hızlı ve çok kolaydır.
- İstenirse yüzeyine cam mozaik veya seramik kaplanabilmektedir.
- Her türlü filtrasyon malzemesi ve aksesuarlar kolaylıkla monte edilebilmektedir.

## FİBERGLASS ÜRETİM VE MONTAJ

Fiberglass havuzlar, dayanıklılık ve uzun ömürlü olma özellikleri nedeniyle popüler bir seçimdir. Bu havuzlar, çürüme, paslanma ve çatlama gibi sorunlarla karşı karşıya kalmazlar ve sert iklim koşullarına dayanıklıdır.

Estetik, kolay bakım, konforlu yüzme deneyimi ve hızlı kurulum avantajlarına sahiptir. Bu nedenlerden dolayı, fiberglass havuzlar popüler bir seçimdir ve yüzme havuzu satın alırken kesinlikle düşünülmelidir.



Fiberglass havuz fiyatları, yatırım ve işletme maliyetleri diğer havuzlara oranla çok daha düşüktür.

Betonarme ve Viny-Liner havuzlara göre montaj süresi çok daha hızlıdır ve sızdırmazlık özelliği daha yüksektir.

Betonarme havuzlar da ise sert yüzey ve hatlar, yaralanmalara sebep olabilir. Bu da büyük bir dezavantajdır.

Fiberglass havuzların kendine özgü jelkotlu yüzeyi, betonarme ve Viny-Liner havuzlara karşı ciddi bir üstünlük sağlamaktadır.



# BETONARME HAVUZ







## BETONARME HAVUZ

Betonarme havuzlar, yüksek dayanıklılık ve uzun ömürleri nedeniyle popüler bir seçimdir. Bu tür havuzlar, genellikle daha büyük boyutlarda olmakla birlikte, birçok farklı şekil ve boyutta mevcuttur.

Betonarme havuzlar, yüksek kaliteli beton, çelik ve diğer malzemelerin kullanımıyla inşa edilir ve özel olarak tasarlanır.

## ÜRETİM VE MONTAJ

Havuzunuzun tasarımı, boyutları, şekli ve özellikleri tamamen size özelleştirilir. İhtiyaçlarınızı ve tercihlerinizi dikkate alarak en uygun havuz modelini belirleriz ve havuzunuzu tam olarak istediğiniz gibi inşa ederiz.

Üretim sürecimizde, en kaliteli beton ve malzemeleri kullanırız. Uzman ekiplerimiz, havuzunuzun inşasında yüksek kalitede işçilik ve montajı sağlar.



## BAKIM VE TEMİZLİK

Havuz suyu dengesi: Havuz suyunun pH seviyesi, alkalinite seviyesi ve klor seviyesi gibi faktörlerin dengeli olması, havuzunuzun sağlıklı kalması için çok önemlidir.

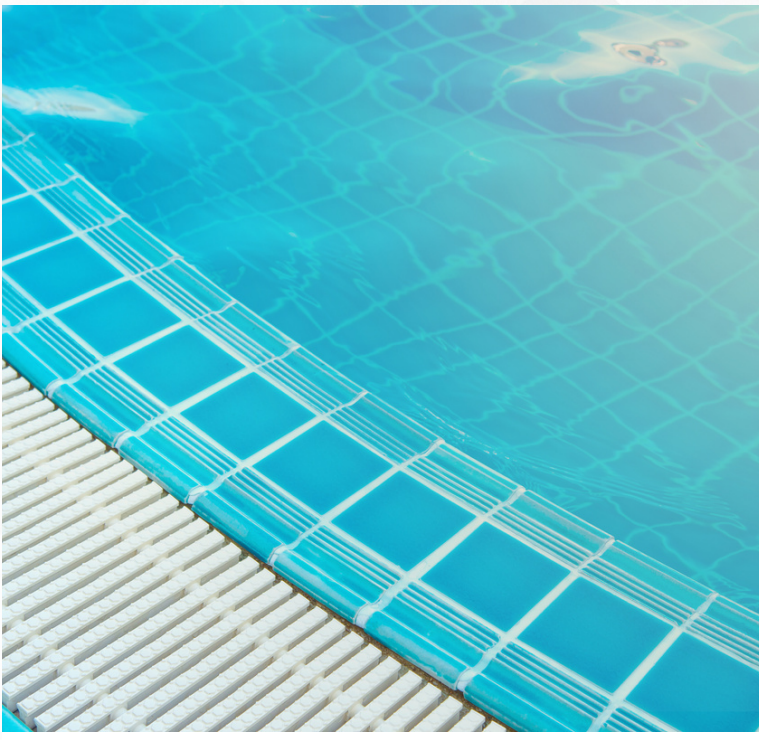
Havuz bakımı ve temizliği konusunda yardıma ihtiyacınız olduğunda Atak Havuz olarak profesyonel hizmetimizi alabilirsiniz.



# T A Ş M A L I H A V U Z







## TAŞMALI HAVUZ

Taşmalı havuzlar, su seviyesinin yüksekliği nedeniyle havuz duvarlarından taşma riski olan alanlar için idealdir. Bu havuzlar, özellikle şık tasarımları ve benzersiz işlevleri nedeniyle popülerdir.

Su, taşmalı havuzun kenarlarındaki bir olukta toplanarak, havuz çevresindeki peyzajı korurken, su seviyesinin istenilen seviyede kalmasını sağlar.

## ÜRETİM VE MONTAJ

Betonarme veya özel polimer malzemeleri kullanılarak üretilebilirler. Havuzunuzun ölçülerine ve tasarımına göre, en uygun malzeme seçilir ve özel kalıplarla şekillendirilir.

Havuzunuzun yerinde montajı, alan ölçümlerinin alınması, proje planlamasının yapılması ve havuzun özelliklerine göre hazırlık yapılması gereken aşamalardır. Uzman ekiplerimiz, havuzunuzun en yüksek kalitede inşa edilmesini sağlamak için titizlikle çalışırlar.



Montaj sürecinde, havuzunuzun tüm aksesuarları, pompa, filtre, elektrik ve su tesisatları gibi unsurlar da yerlerine monte edilir. Havuzunuzun bütünüyle inşa edilmesi ve montajı, müşteri memnuniyeti odaklı bir yaklaşımla gerçekleştirilir.

Taşmalı havuzlar, şık tasarımları ve kullanım kolaylıkları ile yüksek müşteri memnuniyeti sağlarlar. En kaliteli taşmalı havuzunu inşa etmek için bize danışabilirsiniz.



# SKIMMERLI HAVIUZ







## SKİMMERLİ HAVUZ

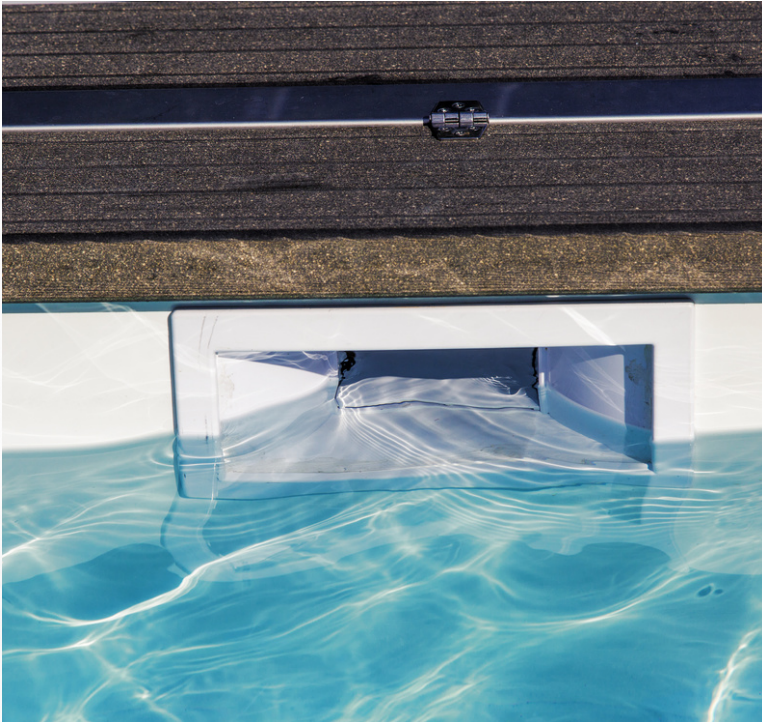
Skimmerli havuzlar, havuz suyunu yüzeyindeki kir ve çöpleri toplayan skimmer adı verilen özel bir filtre sistemiyle temizlerler.

Skimmerler, havuzun kenarına yerleştirilir ve havuz suyu sürekli olarak filtre edilir. Bu sayede, havuzunuzda her zaman temiz ve berrak bir su kalitesi elde edebilirsiniz.

## ÜRETİM VE MONTAJ

Skimmerli havuz üretimi, öncelikle havuzun ölçülerinin alınması, proje planlamasının yapılması ve gerekli izinlerin alınması gibi hazırlık aşamalarıyla başlar.

- Havuzun boyutlarına ve tasarımına göre özel bir kalıp hazırlanır.
- Beton dökümü sırasında, havuzun duvarları ve tabanı şekillendirilir.
- Skimmer sistemi monte edilir. Skimmer, havuzun yüzeyindeki suyu toplayan ve filtre sistemi ile havuz suyunu temizleyen bir sistemdir.



Skimmer montajının ardından, havuzun elektrik ve su tesisatları kurulur. Bu aşamada, pompa, filtre, ısıtıcı ve diğer havuz ekipmanları da monte edilir.

Havuzun iç yüzeyi, kaliteli bir havuz kaplama malzemesi ile kaplanır. Kaplama malzemesi, havuzun dayanıklılığını artırmak ve su kaçağı gibi problemleri önlemek için önemlidir.

Üretim süreci tamamlandıktan sonra, havuzun tüm bileşenleri bir kez daha kontrol edilir.



# SÜS HAVUZLARI







## SÜS HAVUZLARI

Atak Havuz, özel tasarım süs havuzları konusunda uzmanlaşmış bir firmadır. Havuzlarımız, doğal taş, granit, mermer, beton gibi birçok farklı malzeme ile imal edilebilir ve alanınıza uygun olarak tasarlanır.

Süs havuzlarımız, bahçeleriniz, villalarınız, restoranlarınız, otelleriniz ve birçok farklı mekanda harika bir dekoratif unsur olabilir.

## SÜS HAVUZU FİSKİYE SİSTEMLERİ

Farklı boyut ve şekillerdeki süs havuzları için farklı fiskiye sistemleri mevcuttur. Bazı sistemler, suyu yüksek basınçla havaya fırlatırken, bazıları suyu sıçratır.

Süs havuzu fiskiye sistemleri, havuzunuzun tasarımına uygun olarak özelleştirilebilir. Farklı renklerde ve boyutlarda fiskiye başlıkları, havuzunuzun havasını ve görünümünü tamamen değiştirebilir.



Havuzunuzun görsel olarak cazip olması, bahçenizde zaman geçirmenin daha keyifli hale gelmesini sağlar. Süs havuzu fiskiye sistemleri, bu amaca hizmet eden en önemli ekipmanlardan biridir.

Estetik bir görünüme sahip olmalarının yanı sıra, dayanıklı ve uzun ömürlü olmalarıyla da ön plana çıkarlar.



# HAVUZ KAPATMA SİSTEMLERİ







## HAVUZ KAPATMA SİSTEMLERİ

Havuz kapatma sistemleri, havuzunuzu kışın donma, kirlenme ve hasara karşı korumanın en etkili yoludur.

Havuzunuzu her türlü hava koşulundan korumak ve bakım maliyetlerini azaltmak için profesyonel havuz kapatma hizmeti almanız oldukça önemlidir.

### NEDEN HAVUZ KAPATMA SİSTEMLERİ?

**Koruma:** Havuzunuz donma, yapraklar ve kirlere korunur.

**Temizlik:** Havuz suyu temiz ve berrak kalır.

**Enerji Tasarrufu:** Sıcaklığın korunması enerji maliyetlerini azaltır.

**Güvenlik:** Havuz, çocuklar ve evcil hayvanlar için güvende tutulur.



### Manuel Kapatma Sistemleri

Basit ve ekonomik kapatma çözümleri  
Kolay kurulum ve kullanım  
Dayanıklı malzemeler

### Otomatik Kapatma Sistemleri

Uzaktan kumanda veya otomasyon ile kontrol  
Hızlı ve sorunsuz kapatma  
Su sızdırmazlığı ve dayanıklılık

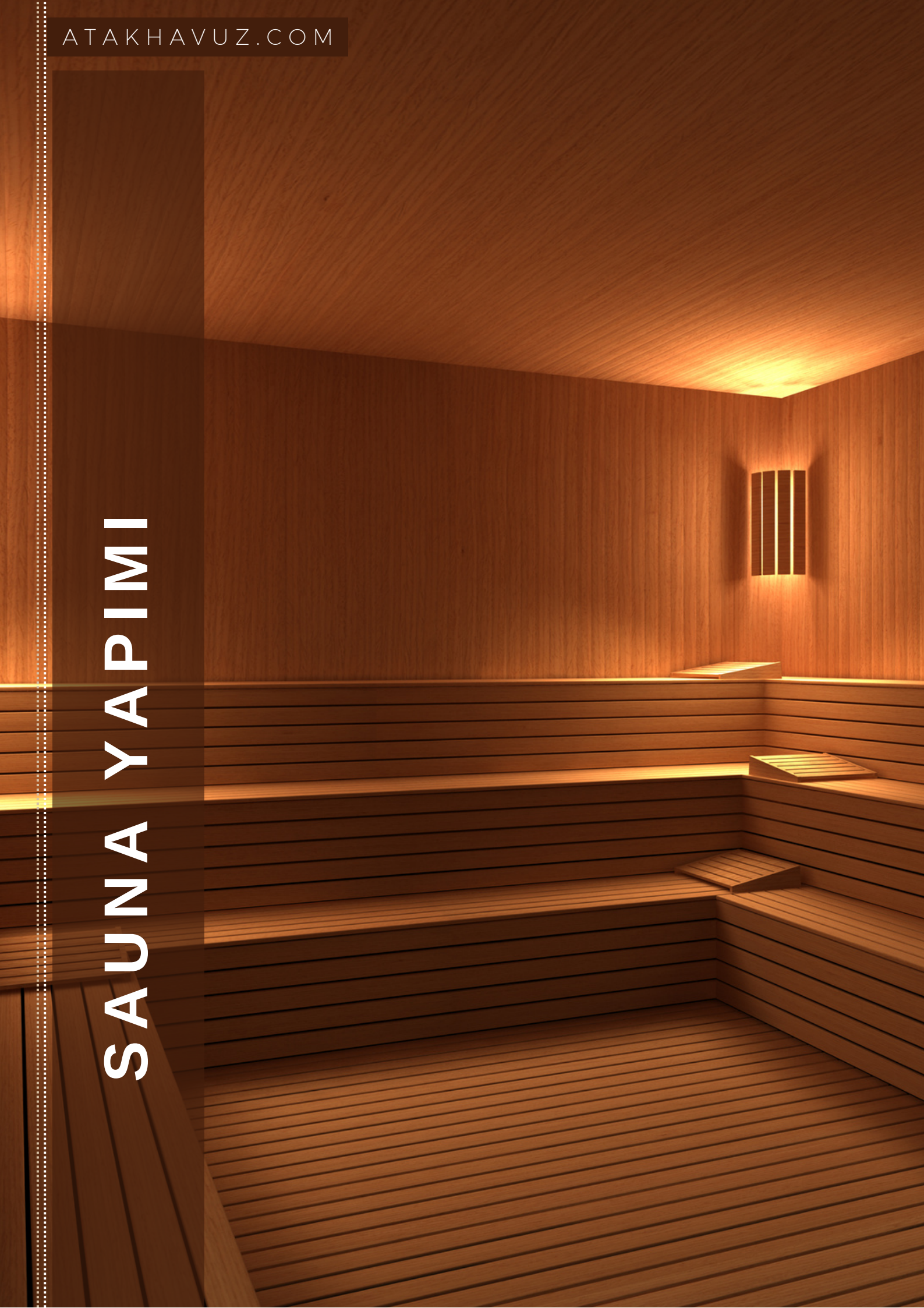
### Özel Tasarım Kaplamalar

Havuzunuzun ölçülerine uygun özel tasarım kaplama çözümleri

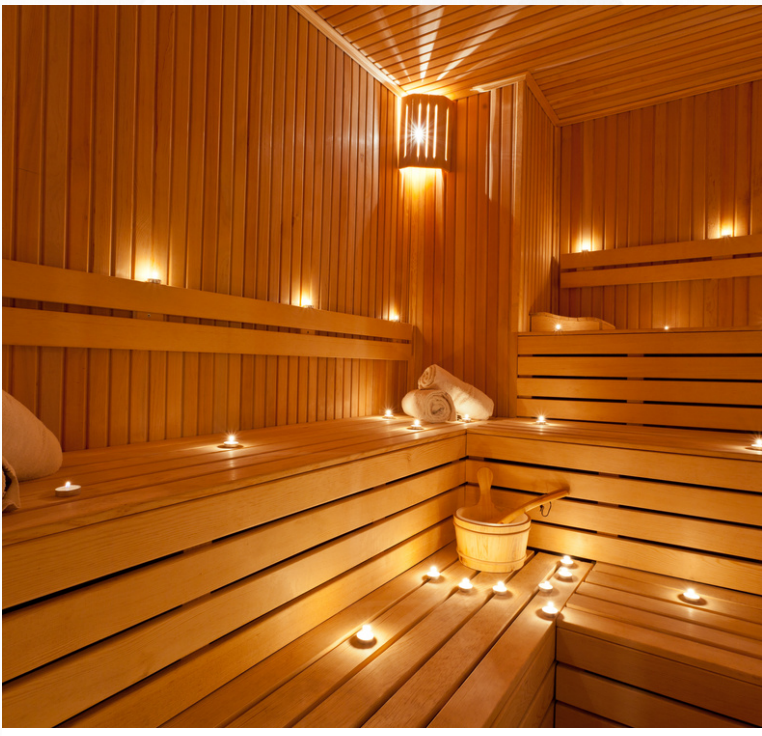




# SAUNA YAPIMI







## SAUNA İMALATI

Saunanın dayanıklılığı ve kullanım ömrü açısından oldukça önemlidir. En sık kullanılan malzemeler arasında doğal ahşap, mermer, cam ve paslanmaz çelik bulunmaktadır.

Ahşap, saunanın sıcaklığına ve nemine dayanıklı olması sebebiyle en yaygın kullanılan malzemedir. Ahşap seçimi de oldukça önemlidir; çam, sedir ve köknar en sık tercih edilen ahşap türleridir.

## SAUNA İMALATI SÜRECİ

Sauna odasının boyutlarının belirlenmesiyle başlar. Daha sonra sauna odasının duvarları, tavanı ve zemini özel yalıtım malzemeleriyle kaplanır.

Ahşap duvar panelleri, sauna odasının estetiğini ve sıcaklığını arttırmak için kullanılır. Sauna odasına giriş kapısı, özel sauna kapısı kullanılarak yapılır.



## SAUNA İMALATINDA DİKKAT EDİLMESİ GEREKENLER

Yalıtım malzemeleri, sauna odasının içindeki sıcak havanın dışarıya kaçmasını engelleyerek, sıcaklığın ve nemin korunmasını sağlar. Saunanın tasarımı da önemlidir.

Atak Havuz, özel tasarım saunalar konusunda uzmanlaşmış bir firmadır. Alana ve ihtiyaca göre sauna tasarımını ve imalatını profesyonel ekiplerimizce titizlikle yürütülür.

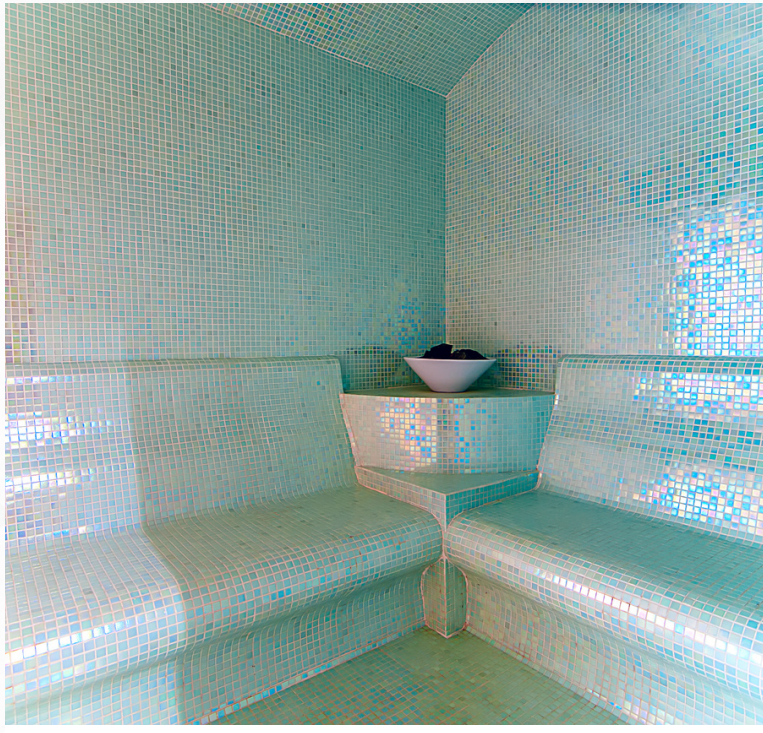




# BUHAR ODASI YAPIMI







## BUHAR ODASI

Buhar odası kullanımı, birçok faydası olan popüler bir terapi yöntemidir.

Deri sağlığı: Buhar odasındaki nemli sıcaklık, cildinizi nemlendirir ve temizler. Ayrıca akne, egzama gibi cilt problemlerinin tedavisine yardımcı olabilir.

Solunum yolu problemlerinin tedavisi: Buhar odası, sinüslerin açılmasına ve solunum yolu problemlerinin tedavisine yardımcı olabilir.

## BUHAR ODASI İMALATI

Buhar odasının boyutlarının belirlenmesiyle başlar. Daha sonra buhar odasının duvarları, tavanı ve zemini özel yalıtım malzemeleri ile kaplanır.

Buhar jeneratörü, buhar odasının işlevselliği için oldukça önemlidir ve doğru bir şekilde seçilmelidir. Buhar jeneratörü, buhar odasının boyutuna ve kullanım sıklığına göre farklı kapasitelerde mevcuttur.



## BUHAR ODASI İMALATINDA DİKKAT EDİLMESİ GEREKENLER

Buhar odasının yalıtımının iyi yapılmasıdır. Yalıtım malzemeleri, buhar odasının içindeki sıcak havanın dışarıya kaçmasını engelleyerek, sıcaklığın ve nemin korunmasını sağlar.

Buhar odasının iç yüzeyleri de, dayanıklı ve kolay temizlenebilir olmalıdır. Buhar jeneratörü, doğru bir şekilde seçilmeli ve buhar odasının boyutuna uygun olmalıdır.



# GÖLET PROJELERİ





# LİNER KAPLAMA

Eski betonarme havuzlarınızın canlandırılması için, doğru teknikleri kullanarak uygun fiyatlarla liner kaplama hizmeti sunuyoruz. Deneyimli kadromuzla, havuzunuzun ihtiyaçlarına uygun en iyi çözümleri sunuyoruz. Liner kaplama hizmetimizle, havuzunuzun yeniden hayat bulmasını sağlayabilir, uzun yıllar keyifle kullanmanın tadını çıkarabilirsiniz.





# HAVUZ EKİPMANLARI









# HAVUZ KİMYASALLARI







Sıvı Klor



pH düşürücü



Yosun Önleyici



Parlaticı



Çöktürücü



Toz Klor



# Atak Havuz Mekanik

[www.atakhavuz.com](http://www.atakhavuz.com)



ATAKHAVUZ.COM



Turgut Özal Mah. Şehit Kaymakam Muhammet Fatih  
Safitürk Bulv. No:118, D:2B, 06370 Yenimahalle/Ankara

[atakhavuzmekanik@gmail.com](mailto:atakhavuzmekanik@gmail.com)

**+90 312 566 48 24**